

# OptiPlex 3050 Micro

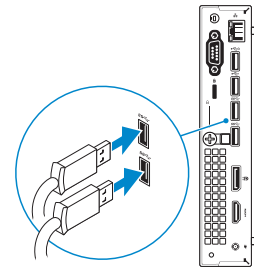
## Quick Start Guide

Guide d'information rapide  
Guia de iniciação rápida  
Hızlı Başlangıç Kılavuzu  
دليل البدء السريع



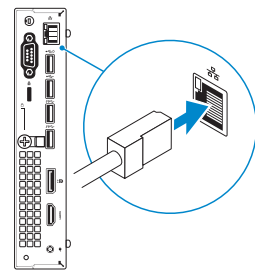
### 1 Connect the keyboard and mouse

Connecter le clavier et la souris  
Ligar o teclado e o rato  
Klavye ve farenin bağlanması  
قم بتوصيل لوحة المفاتيح والماوس



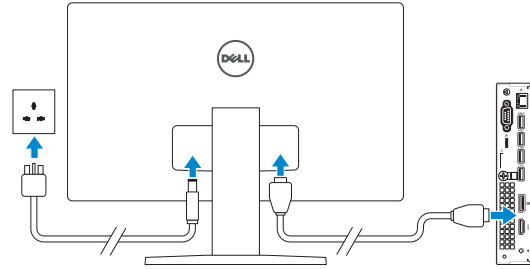
### 2 Connect the network cable — optional

Connecter le câble réseau (facultatif)  
Ligar o cabo de rede — opcional  
Ağ kablosunu takın — isteğe bağlı  
قم بتوصيل كبل الشبكة - اختياري



### 3 Connect the display

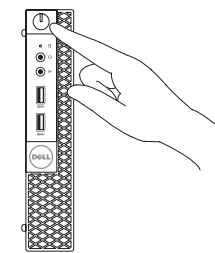
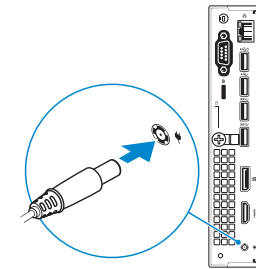
Connecter l'écran  
Ligar o monitor  
Ekranı bağlayın  
توصيل الشاشة



- NOTE:** If you ordered your computer with a discrete graphics card, connect the display to the discrete graphics card.
- REMARQUE :** si l'ordinateur a été livré avec une carte graphique dédiée en option, connecter l'écran à la carte graphique.
- NOTA:** Caso tenha encomendado o computador com uma placa gráfica separada, ligue o monitor à placa gráfica separada.
- NOT:** Bilgisayarınızı ayrı bir grafik kartıyla sipariş ettiyseniz, ekranı ayrı grafik kartınıza bağlayın. **ملاحظة:** في حالة قيامك بشراء بطاقة رسومات منفصلة أثناء شراء الكمبيوتر، قم بتوصيل الشاشة بطاقة الرسومات المنفصلة.

### 4 Connect the power adapter and press the power button

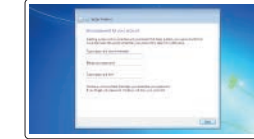
Brancher l'adaptateur d'alimentation et appuyer sur le bouton d'alimentation  
Ligar o transformador e premir o botão para ligar/desligar  
Güç adaptörünü takıp güç düğmesine basın  
توصيل مهبطي التيار والضغط على زر التشغيل



### 5 Finish operating system setup

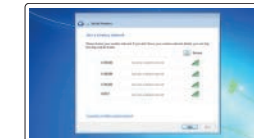
Terminer la configuration du système d'exploitation  
Terminar a configuração do sistema operativo  
İşletim sistemi kurulumunu tamamlama  
إنهاء إعداد نظام التشغيل

#### Windows 7



#### Set a password for Windows

Définir un mot de passe pour Windows  
Configurar a palavra passe para o Windows  
Windows için parola belirleyin  
إعداد كلمة المرور لنظام Windows



#### Connect to your network

Se connecter à un réseau  
Estabeleça ligação à rede  
Ağınıza bağlanın  
التوصيل بالشبكة

- NOTE:** If you are connecting to a secured wireless network, enter the password for the wireless network access when prompted.

- REMARQUE :** dans le cas d'une connexion à un réseau sans fil sécurisé, saisir le mot de passe d'accès au réseau sans fil lorsque l'invite apparaît.
- NOTA:** Se estiver a ligar a uma rede sem fios protegida, introduza a palavra passe de acesso à rede sem fios quando solicitado.
- NOT:** Güvenli bir kablosuz ağa bağlanıyorsanız, sorulduğunda kablosuz ağ erişimi parolasını girin. **ملاحظة:** في حالة اتصالك بشبكة لاسلكية مؤمنة، أدخل كلمة المرور لوصول الشبكة اللاسلكية عند مطالبتك.



#### Protect your computer

Protéger votre ordinateur  
Proteja o computador  
Bilgisayarınızı koruyun  
حماية الكمبيوتر

#### Ubuntu

Follow the instructions on the screen to finish setup.

Suivre les instructions qui s'affichent à l'écran pour terminer la configuration.  
Siga as instruções no ecrã para concluir a configuração.  
Kurulumu tamamlamak için ekrandaki talimatları izleyin.  
اتبع الإرشادات التي تظهر على الشاشة لإنهاء عملية الإعداد.

## Product support and manuals

Support produits et manuels  
Suporte e manuais do produto  
Ürün desteği ve kılavuzlar  
دعم المنتج والدلائل

## Contact Dell

Contacter Dell | Contactar a Dell  
Dell'e başvurun | Dell الاتصال بـ

## Regulatory and safety

Règlementations et sécurité | Regamentos e segurança  
ممارسات الأمان والممارسات التنظيمية | Mevzuat ve güvenlik

## Regulatory model

Modèle réglementaire | Modelo regulamentar  
Yasal model numarası | الموديل التنظيمي

## Regulatory type

Type réglementaire | Tipo regulamentar  
Yasal tür | النوع التنظيمي

## Computer model

Modèle de l'ordinateur | Modelo do computador  
Bilgisayar modeli | موديل الكمبيوتر

[Dell.com/support](#)

[Dell.com/support/manuals](#)

[Dell.com/support/windows](#)

[Dell.com/contactdell](#)

[Dell.com/regulatory\\_compliance](#)

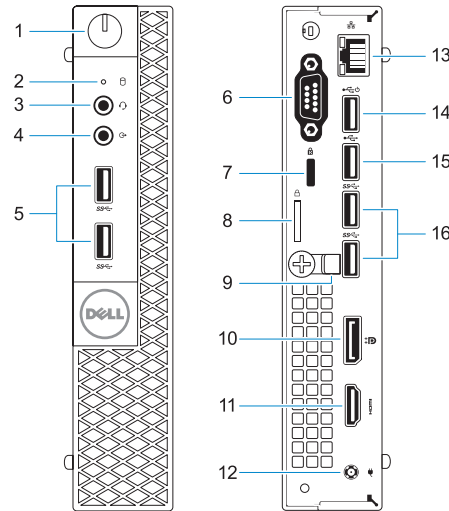
**D10U**

**D10U002**

**OptiPlex 3050 Micro**

## Features

Caractéristiques | Funcionalidades | Özellikler | الميزات



1. Power button and power light
2. Hard drive activity light
3. Headset port
4. Line-out port
5. USB 3.0 ports
6. VGA port or Serial port or PS/2 port or DisplayPort — optional
7. Kensington security cable slot
8. Padlock ring
9. Cable holder
10. DisplayPort

11. HDMI port
12. Power connector port
13. Network port
14. USB 2.0 port (supports Smart Power On)
15. USB 2.0 port
16. USB 3.0 ports

1. Botão de energia e luz de energia
2. Luz de actividade da unidade de disco rígido
3. Porta para auscultadores
4. Porta de saída de linha
5. Portas USB 3.0
6. Porta VGA, porta de série, porta PS/2 ou DisplayPort - opcional
7. Ranhura do cabo de segurança Kensington
8. Anel para cadeado
9. Suporte do cabo

10. DisplayPort
11. Porta HDMI
12. Porta do conetor de alimentação
13. Porta de rede
14. Porta USB 2.0 (suporta Smart Power On)
15. Porta USB 2.0
16. Portas USB 3.0

11. منفذ HDMI
12. منفذ موصل التيار
13. منفذ الشبكة
14. منفذ USB 2.0 (يُدمع التشغيل الذكي)
15. منفذ USB 2.0
16. منافذ USB 3.0

1. زر التشغيل ومصباح التيار
2. مصباح نشاط محرك الأقراص الثابتة
3. منفذ سماعة الرأس
4. منفذ الخرج
5. منافذ USB 3.0
6. منفذ VGA أو المنفذ التسلسلي أو منفذ PS/2 أو منفذ DisplayPort — اختياري
7. فتحة كابل الأمان Kensington
8. حلقة القفل
9. حامل الكابل
10. منفذ DisplayPort

1. Bouton d'alimentation et voyant d'alimentation
2. Voyant d'activité du disque dur
3. Port pour casque
4. Port de ligne de sortie
5. Ports USB 3.0
6. Port VGA, port série, port PS/2 ou port DisplayPort (en option)
7. Passage pour câble de sécurité Kensington
8. Anneau pour cadenas

9. Serre-câbles
10. Port DisplayPort
11. Port HDMI
12. Port du connecteur d'alimentation
13. Port réseau
14. Port USB 2.0 (compatible Smart Power On)
15. Port USB 2.0
16. Ports USB 3.0

1. Güç düğmesi ve güç ışığı
2. Sabit sürücü etkinlik ışığı
3. Mikrofonlu kulaklık bağlantı noktası
4. Hat çıkış bağlantı noktası
5. USB 3.0 bağlantı noktaları
6. VGA Bağlantı Noktası ya da Seri bağlantı noktası ya da PS/2 bağlantı noktası ya da Ekran bağlantı noktası -isteğe bağlı
7. Kensington güvenlik kablosu yuvası
8. Asma kilit halkası

9. Kablo tutucu
10. DisplayPort
11. HDMI bağlantı noktası
12. Güç konektörü bağlantı noktası
13. Ağ bağlantı noktası
14. USB 2.0 bağlantı noktası (Smart Açılmayı destekler)
15. USB 2.0 bağlantı noktası
16. USB 3.0 bağlantı noktaları



0R0GVPA00

© 2016 Dell Inc.

© 2016 Microsoft Corporation.

© 2016 Canonical Ltd.



Printed in China.

2016-11